

CCL Bügelschellen / Kabelschellen

für 30 mm C-Schiene



Die Bügelschellen von icotek zeichnen sich durch einen hohen Klemmbereich und große Flexibilität aus. Optimal geeignet zur Zugentlastung auf der C-Schiene mit Öffnungsmaßen 16 - 17 mm. Sie bietet flexible Klemmbereiche von 6 mm bis 64 mm.

Die Gegenwanne ist durch eine Arretierung gesichert und kann nicht verrutschen.

Auch erhältlich: Sets bestehend aus [EMV Schirmklammer LFC](#) und passender [CCL Kabelschelle](#).

RoHS
compliant

REACH
COMPLIANCE

Technische Daten

Material	Stahl, galvanisch verzinkt
Eigenschaften	vibrationssicher
Montageart	Klemmen

Vorteile

- Schnelle und einfache Montage
- Große Vielfalt an Klemmbereichen von 6 bis 64 mm
- Hohe Packungsdichte
- Zur Montage auf alle gängigen C-Schienen mit 16-17 mm Öffnungsmaß

Produktvarianten & Grössen

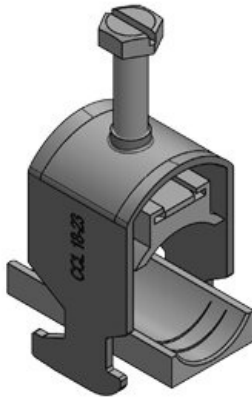
CCL 6-13



Art.-Nr.	32000	Klemmbereich	6 - 13 mm
EAN	4251269323	Klemmbereich	1 x 6 - 13 mm
	577		mm
Verpackungseinheit	25		
Länge	24 mm		
Breite	19 mm		
Höhe	31 mm		
Aufbauhöhe	51 mm		

CCL 12-19

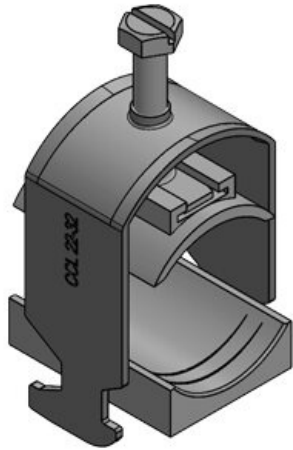
Art.-Nr.	32001	Klemmbereich	12 - 19 mm
EAN	4251269323	Klemmbereich	1 x 12 - 19 mm
	584		mm
Verpackungseinheit	25		
Länge	24 mm		
Breite	22 mm		
Höhe	36 mm		
Aufbauhöhe	56,7 mm		

CCL 18-23

Art.-Nr.	32002	Klemmbereich	18 - 23 mm
EAN	4251269323	Klemmbereich	1 x 18 - 23 mm
	591		mm
Verpackungseinheit	25		
Länge	24 mm		
Breite	26 mm		
Höhe	38 mm		
Aufbauhöhe	62 mm		

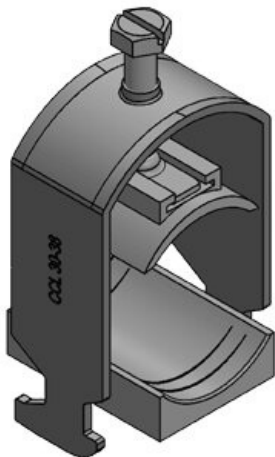
CCL 22-32

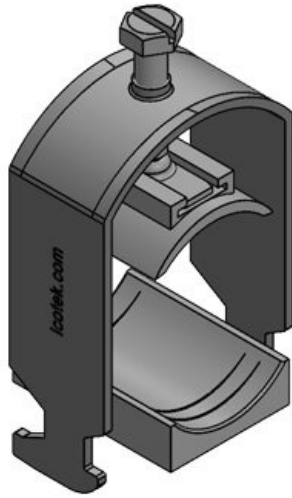
Art.-Nr. **32003** Klemmbereich **22 - 32 mm**
EAN **4251269323** Klemmbereich **1 x 22 - 32**
607 **mm**
Verpackungsei
nheit **25**
Länge **24 mm**
Breite **38 mm**
Höhe **52 mm**
Aufbauhöhe **72 mm**



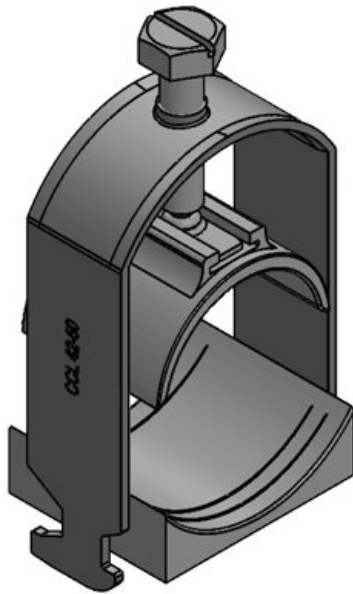
CCL 30-38

Art.-Nr. **32004** Klemmbereich **30 - 38 mm**
EAN **4251269323** Klemmbereich **1 x 30 - 38**
614 **mm**
Verpackungsei
nheit **25**
Länge **24 mm**
Breite **44 mm**
Höhe **62 mm**
Aufbauhöhe **78 mm**





Art.-Nr. **32005** Klemmbereich **38 - 42 mm**
EAN **4251269323** Klemmbereich **1 x 38 - 42**
621 **mm**
Verpackungsei **25**
nheit
Länge **24 mm**
Breite **48 mm**
Höhe **67 mm**
Aufbauhöhe **82 mm**



Art.-Nr. **32006** Klemmbereich **42 - 50 mm**
EAN **4251269323** Klemmbereich **1 x 42 - 50**
638 **mm**
Verpackungsei **25**
nheit
Länge **24 mm**
Breite **55 mm**
Höhe **83 mm**
Aufbauhöhe **101 mm**

Art.-Nr.	32007	Klemmbereich	50 - 64 mm
EAN	4251269323	Klemmbereich	1 x 50 - 64 mm
	645		mm
Verpackungseinheit	25		
Länge	24 mm		
Breite	69 mm		
Höhe	98 mm		
Aufbauhöhe	116 mm		

